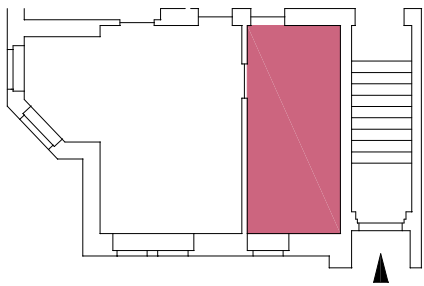


# 1.NP, 5.NP

V těchto podlažích se vyskytují pouze komerční prostory, zkolaudované pro využití jako restaurace, kadeřnictví a masážní studio. Zbylé obytné a pomocné místnosti umožňují přirozené odvětrání do bočních fasád a zahrady bez akustického zatížení.

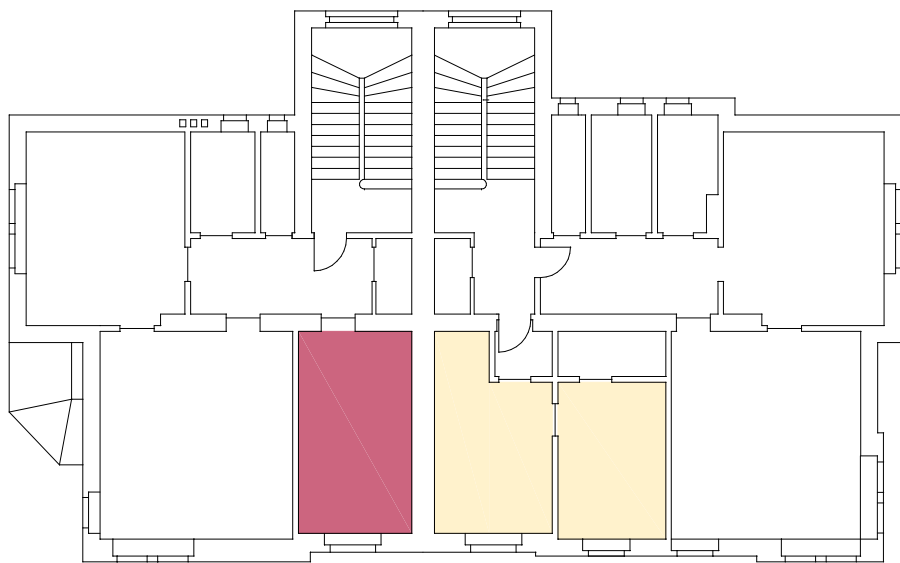
## 2.NP



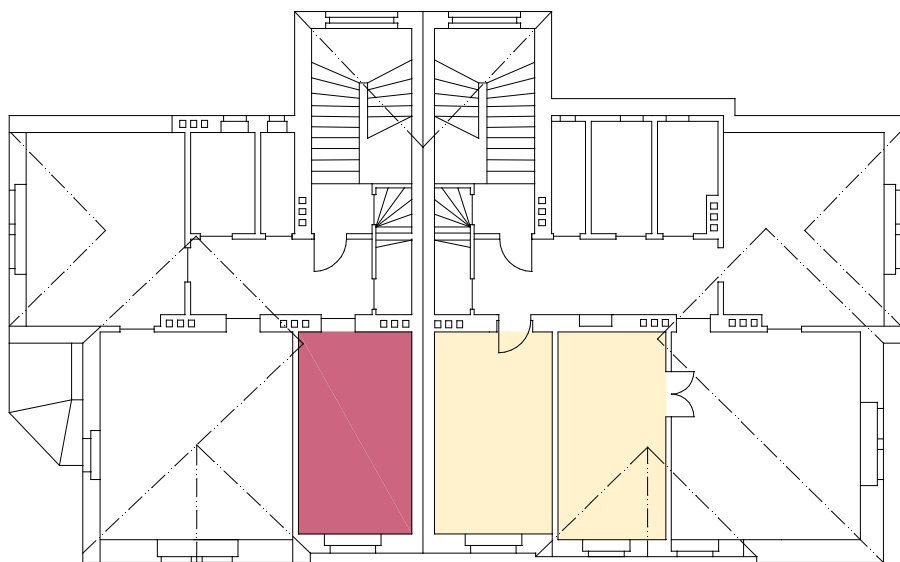
č.p. 834/9

č.p. 833/10

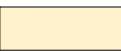


## 3.NP



## 4.NP



### legenda:

-  obytná místnost řízeně větraná, pomocí lokální bytové jednotky, přes prostor schodiště do zahrady
-  obytná místnost řízeně větraná, pomocí lokální bytové jednotky, přes prostor schodiště do zahrady
-  obytná místnost , nebo pomocné prostory přirozeně odvětrané okny do fasád bez zvýšeného akustického zatížení nebo bez požadavku na 50db v době nočního klidu.

### poznámka:

Jedná se o stavební úpravy spojené s řízeným větráním ve vybraných místnostech pěti bytů, na náklady SML, v případě překročení normové úrovně akustického hluku 50dB, měřeného v nočních hodinách 22:00-6:00h, v době realizace celého úseku. Tržní náměstí, Nová Pastýřská, Sokolská, dle platné legislativy v době kolaudace. Za předpokladu realizace úseku Tržního náměstí v r. 2022, je plánované ukončení a měření v r. 2025. Výpočtově se jedná o 48dB. Označení pater odpovídá označení v hlukové studii (2021), zpracované Ing. Radomírem Smetanou . 1.NP ve skutečnosti označuje suterén, otevřený do Tržního náměstí. V 5.NP vznikl v č.p.833/10 dodatečně obytný prostor 2+kk.

